

入れ歯が合わない
入れ歯を作りたい

寝たきりなので
お口の中が心配

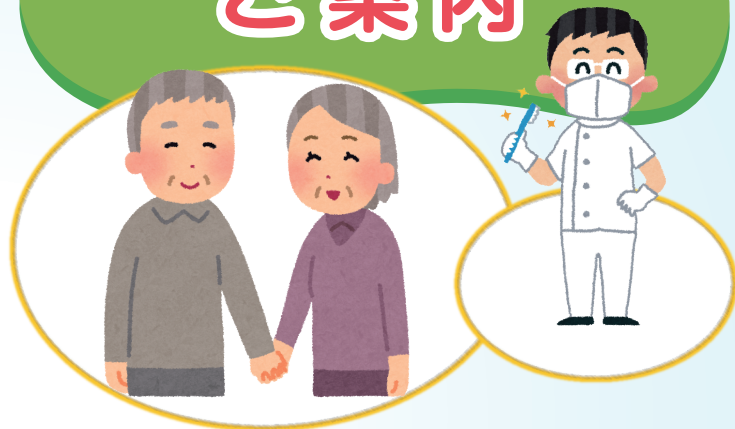
歯が痛い

診てもらいたいけど
通院できないし、
どうしよう・・・

「ご自宅」「施設」で歯科治療、
ブラッシング等の口腔ケアを受けられます。
お困りの方は、
枚方市在宅歯科ケアステーションに
ご連絡ください。



訪問 歯科診療 ご案内



枚方市在宅歯科
ケアステーション
月～金 9:00～15:00

お問い合わせ

一般社団法人 枚方市歯科医師会
枚方市禁野本町 2 丁目 14-16
枚方市医師会館 3F

TEL 072-848-1108

FAX 072-848-1034

月～金 9:00～15:00

※受診には健康保険証及び介護保険証をご用意下さい。